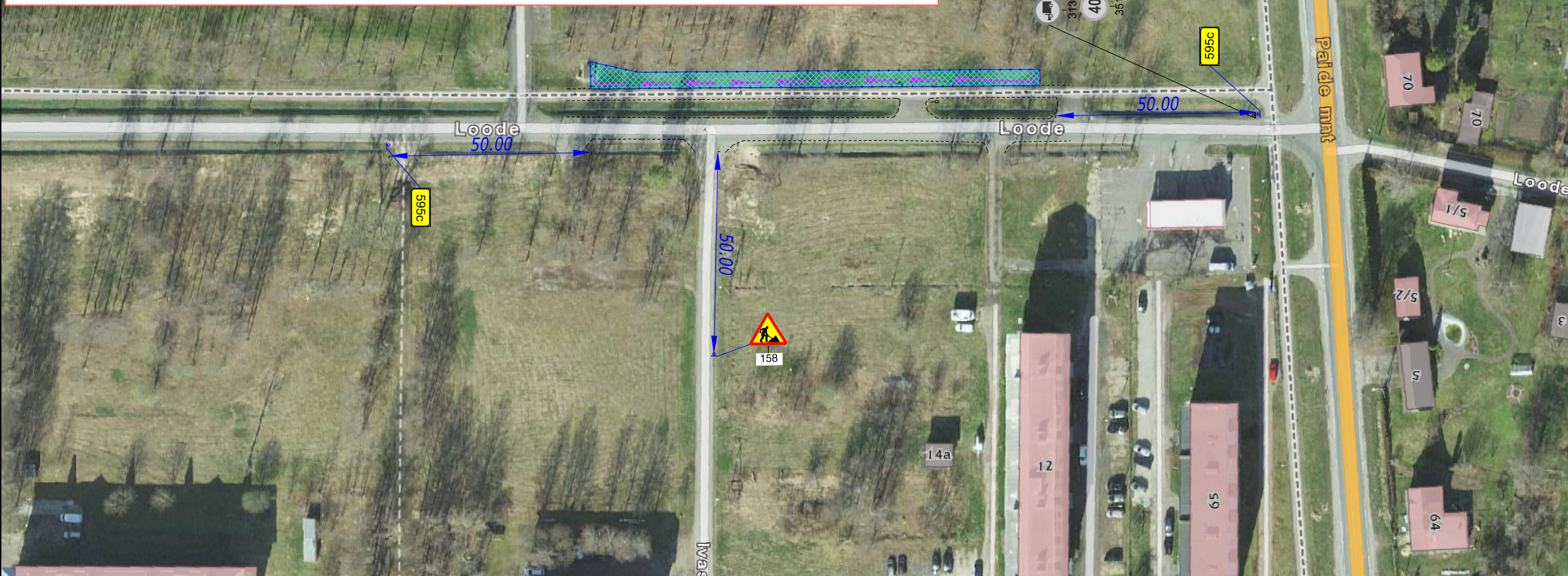


KOOSKÖLASTATUD

Transpordiameti Ida osakond
 Korrashoiu ja liikluskorralduse üksus
 Liikluskorraldaja
 Gendra Melts
 29. mai 2025 a
 Tingimustel

1. Ajutise liikluskorralduse projekt on kooskõlastatud eeldusel, et projekteerija on projekti koostamisel arvestanud kehtivate normidega, tegelike liiklustingimustega, teede mõõtmega, teenindavate sõidukite näitajatega, olemasoleva liikluskorralduse ja liiklussagedusega.
2. Liikluskorraldusvahendid paigaldada juhindudes EVS 613 nõuetest. Liikluse korraldamisel objektil juhinduda määrusest „Nõuded ajutisele liikluskorraldusele“ nr 43 ja juhendist „Riigiteede ajutine liikluskorraldus“ MA 2018-009.
3. Paigaldatavad ajutised liikluskorraldusvahendid valmistada 2. klassi valgustpeegeldava kilega. Liikluse korraldamisel riigiteel kasutada 2. suurusgrupi liikluskorraldusvahendeid.
4. Piirangud ja kitsendused ei tohi kesta kauem, olla kehtestatud varem või pikemale teelõigule kui see on töö korraldamiseks vajalik.
5. Masinad hoida väljaspool sõiduteed ja teepeenart. Kui see ei ole võimalik, esitada täiendavalt masinate teepeenrale paigutamise liikluskorralduse joonis.
6. Vähemalt 24 tundi enne tööde alustamist või liikluskorralduse muutmist teavitada liiklusjuhtimiskeskust e-posti tmc@transpordiamet.ee või Vähemalt 24 tundi enne tööde alustamist või liikluskorralduse muutmist teavitada liikluspiirangutest ja tööde tegemisest Transpordiametit Tark Tee liikluspiirangute iseteeninduskeskkonnas, millele pääseb ligi Transpordiameti e-teeninduse kaudu. Kooskõlastatud liikluskorralduse joonised ei asenda teel ja teemaal töötamise luba.



MÄRKUSED: Avatud kaevik piirata piirdeaiaaga.

900x900



TINGMÄRGID:

- Töösoon
- Proj. ajutine liiklusmärk
- Piirdeaed
- 158 Liiklusmärgi post
- 4 Ol.olev liiklusmärgi post

Warren Safety
 Ranna tee 17, Tabasalu 76901
 tel: 603 2401
 E-mail: info@warrensafety.com

Kontrollis: S.Vahter
 Koostas: K.Rütman
 Tellija: Petro-Elekter OÜ
 Linnamäe tee 1-3, 13912 Tallinn
 Nikolai Petrõkin, tel: 56 683 349

Skeemi nr:	2505-31.1		Kuupäev	28.05.2025
Projekt:	Kaablitööd		Leht	1
Asukoht:	Tapa, Tapa vald, Lääne-Virumaa, Loode tn 8		Leht	1
Joonis:	Liiklusskeem		Mõõtkaava	1:1000